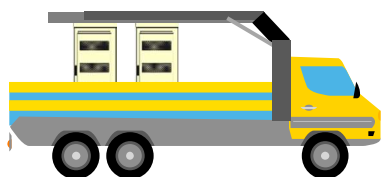


10/02/2021

# Etudes de couverture radio

Site antennaire: **CROUY\_SUR\_OURCQ\_SUD**  
**00083623W3**





# Sommaire

**Contexte et objectif**

**Etat actuel de la couverture mobile 4G**

**Couverture mobile 4G projetée**



## Contexte et objectif

### Objectif du site

- **Couverture 4G en milieu rural : NPS et ARCEP**

### Contexte

**Demande d'étude de couverture pour présenter le projet aux élus :**

- **Etat actuel de la couverture de la commune**
- **Etat de la couverture à l'issue de l'installation du nouveau site Orange**



# Etat actuel de la couverture mobile 4G

## Simulation de la couverture mobile 4G sur la bande 1800MHz

La majorité des habitants de CROUY-SUR-OURCQ ne sont pas couverts en 4G (L1800) à l'intérieur des habitations. Le taux de couverture de la population est de 1,8%

Sur le seuil « très bonne couverture » :

- Taux de population couverte = 1,8%

### Légende carte de couverture

#### Très bonne couverture

Bon niveau de signal reçu par le mobile lorsqu'il se trouve à l'intérieur profond des bâtiments (couverture optimale) Ex : Couloirs ou toilettes

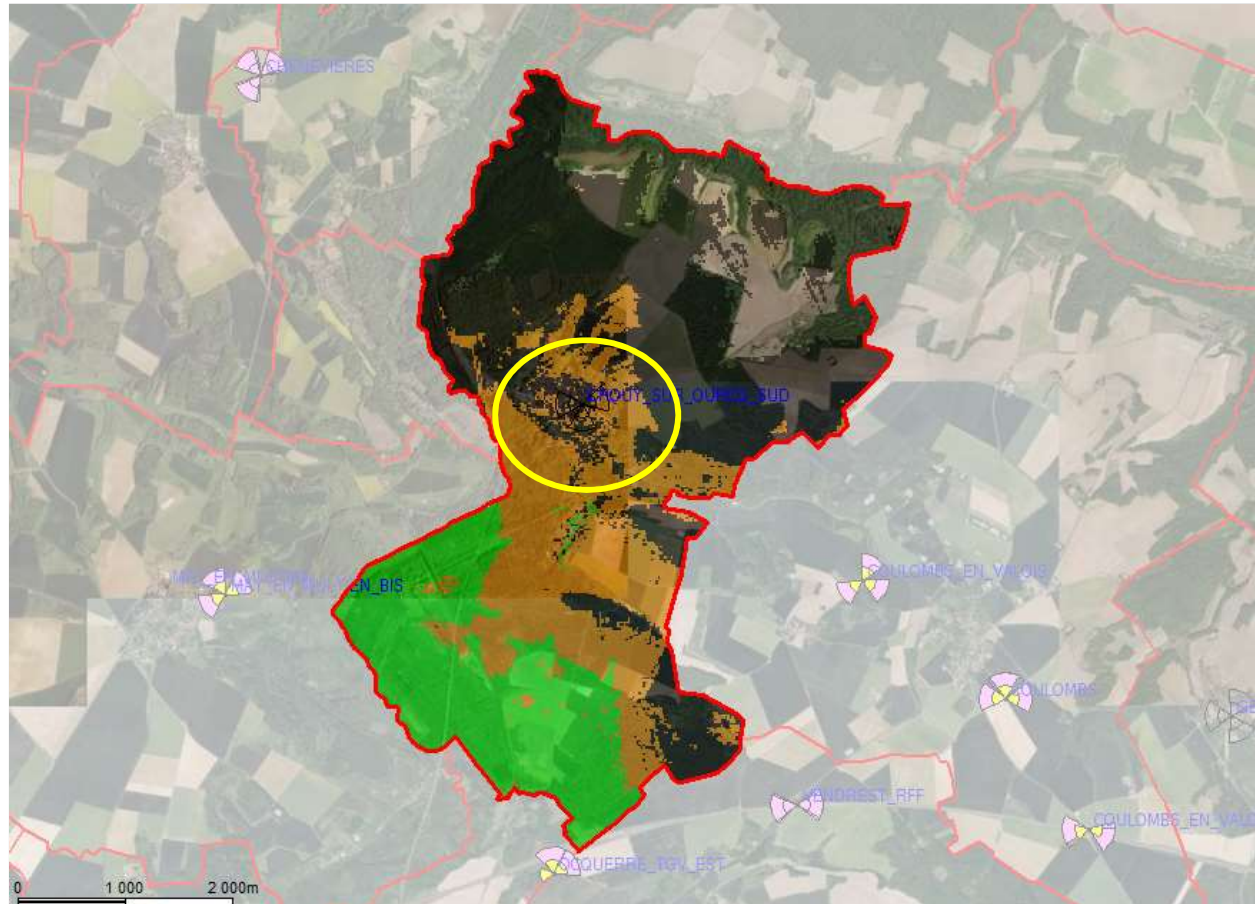
#### Bonne couverture

Bon niveau de signal reçu par le mobile lorsqu'il se trouve à l'intérieur des bâtiments (dans les pièces de premier jour) ex: près des fenêtres

#### Couverture limitée

Bon niveau de signal reçu par le mobile lorsqu'il se trouve à l'extérieur des bâtiments : dehors

4 Interne Orange





# Projet en cours sur le Terrain de football municipal

## Apport du projet – simulation de la couverture mobile 4G bande 1800 Mhz

Sur le seuil « très bonne couverture » :

- Taux de population couverte = 89% (+87,2%)

### Légende carte de couverture

#### Très bonne couverture

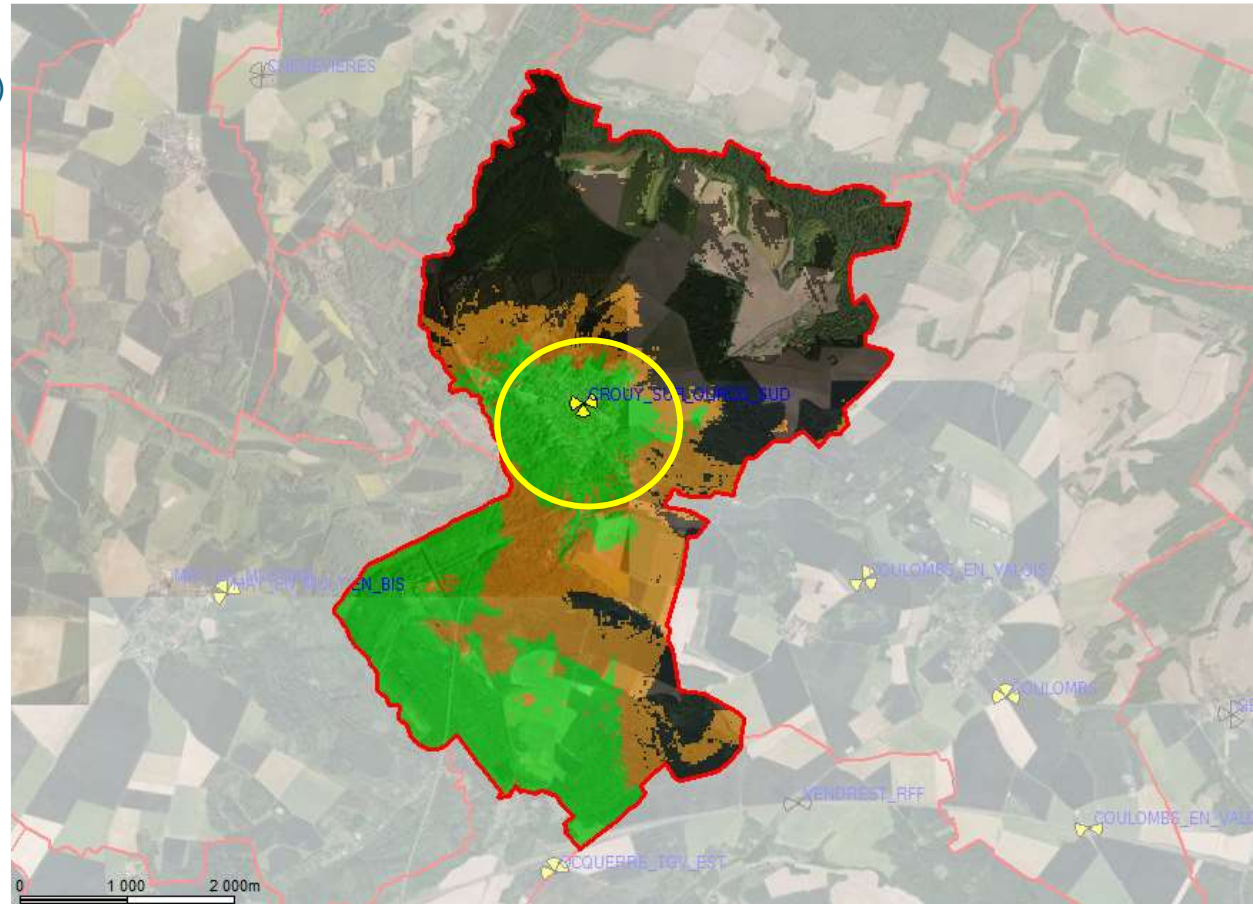
Bon niveau de signal reçu par le mobile lorsqu'il se trouve à l'intérieur profond des bâtiments (couverture optimale) Ex : Couloirs ou toilettes

#### Bonne couverture

Bon niveau de signal reçu par le mobile lorsqu'il se trouve à l'intérieur des bâtiments (dans les pièces de premier jour) ex: près des fenêtres

#### Couverture limitée

Bon niveau de signal reçu par le mobile lorsqu'il se trouve à l'extérieur des bâtiments : dehors





# Projet en cours Terrain de football municipal

## Apport du projet – simulation de la couverture mobile 4G bande 800 Mhz

Sur le seuil « très bonne couverture » :

- Taux de population couverte = 96,35%

### Légende carte de couverture

#### Très bonne couverture

Bon niveau de signal reçu par le mobile lorsqu'il se trouve à l'intérieur profond des bâtiments (couverture optimale) Ex : Couloirs ou toilettes

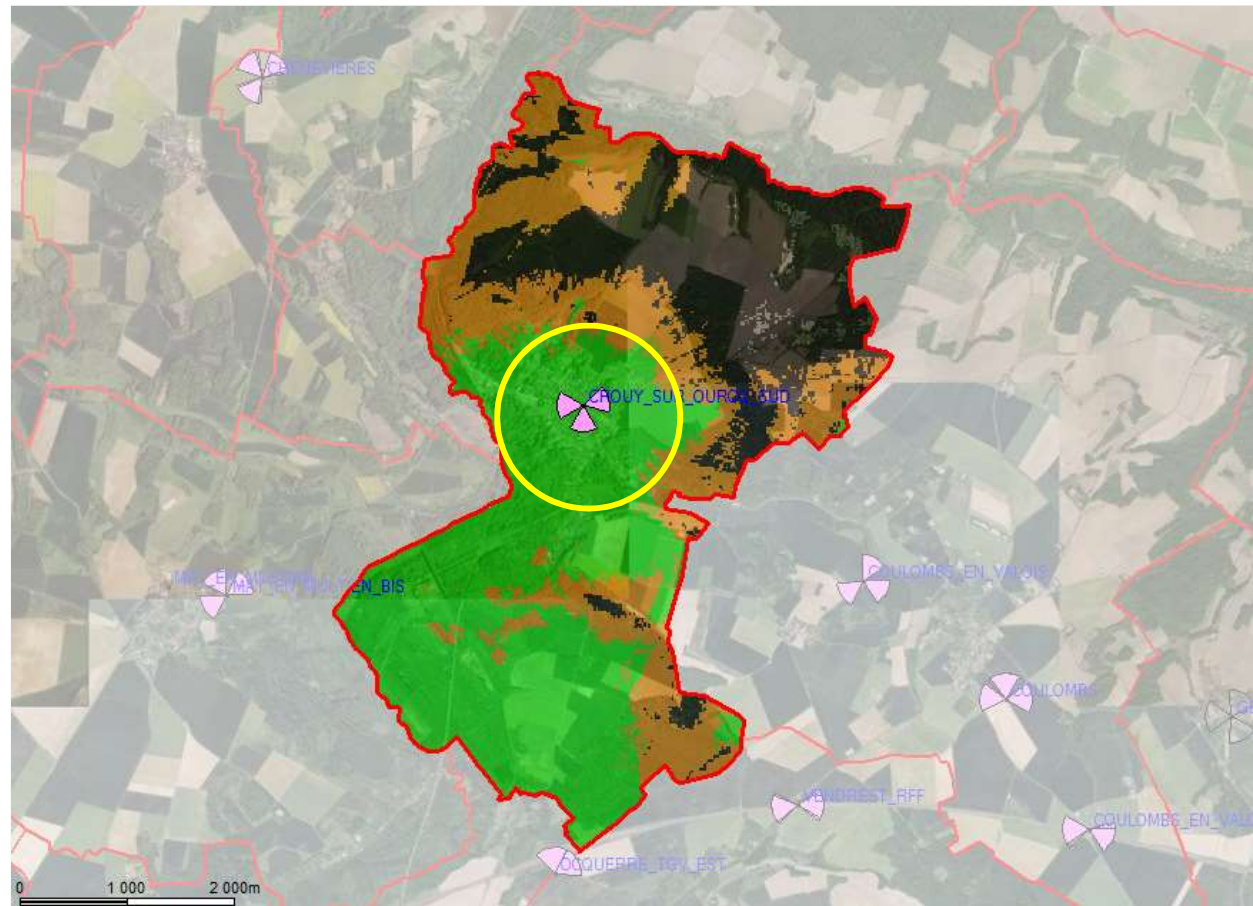
#### Bonne couverture

Bon niveau de signal reçu par le mobile lorsqu'il se trouve à l'intérieur des bâtiments (dans les pièces de premier jour) ex: près des fenêtres

#### Couverture limitée

Bon niveau de signal reçu par le mobile lorsqu'il se trouve à l'extérieur des bâtiments : dehors

6 Interne Orange



# Conclusion

- ❖ **La commune de CROUY-SUR-OURCQ n'est quasiment pas couverte en 4G Orange à l'intérieur des habitations. Le taux de la population couverte en 4G (LTE1800) s'élève actuellement à 1,8%.**
- ❖ **Après le déploiement du nouveau site Orange, le taux de la population couverte en 4G (1800 mhz) à l'intérieur des habitations sera de 89% et avec la 4G (800 Mhz), il atteindra 96,35%**

**Merci**

